



Intelligente Solarleuchten

STRASSEN
GEHWEGE
PARKANLAGEN
FAHRRADWEGE
GARTENANLAGEN
ÖFFENTLICHE PLÄTZE

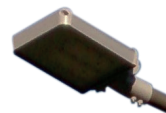
SPL



made in Austria by ecolights

Sicherheit in jedem Fall

*für Straßen und
öffentliche Plätze*



Die **solaren Straßenleuchten** vom Typ SPL 150, SPL 240 und SPL Compact von ecolights ermöglichen eine zuverlässige Beleuchtung von Straßenabschnitten, die abseits der öffentlichen Stromversorgung liegen. In ländlichen Gebieten zählt dazu fast das gesamte abseits gelegene Straßen- und Wegenetz. Der Einsatz der solaren Straßenleuchten bietet punktuelle Ausleuchtung von Wegkreuzungen oder Abzweigungen zur Erhöhung der Verkehrssicherheit. Die nachträgliche Beleuchtung von lang gestreckten Straßenabschnitten, Ortseinfahrten, Ortsverbindungen, Radwegen und Fußwegen verbessert ebenfalls die Verkehrssicherheit.

Intelligente Regelungssysteme in der Baureihe SPL gewährleisten den zuverlässigen und dauerhaften Betrieb der solaren Straßenleuchten.

Alle Straßenleuchten des Typs SPL verfügen über ein Mikroprozessor gesteuertes Regelungssystem, das in der Lage ist, automatisch in Schlechtwetterperioden die Lichtregelung anzupassen.

Die **solare Ladeelektronik** der Akkumulatoren passt sich automatisch den tageszeitbedingten oder saisonalen Lichtverhältnissen an, um eine effektive Ladung der Batterien zu gewährleisten.

LIMAX . LU

Technische Komponenten* „SPL“	SPL 150	SPL 240	SPL Compact
Masthöhe inkl. Solargenerator	5,9 m	7,2 m	6,0 - 7,0 m
Lichtpunkthöhe	4,8 m	5,8 m	4,8 - 5,8 m
Material	feuerverzinkter Stahl	feuerverzinkter Stahl	feuerverzinkter Stahl
Solarmodul	150 Wp	240 Wp	80 - 120 Wp
Leuchtmittel	LED	LED	LED
Lichtleistung	2200 - 3800 lm	3800 lm	2200 - 3800 lm
Akkus	160 - 240 Ah	220 - 280 Ah	80 - 120 Ah
Leuchtdauer Winter (Nordeuropa)	min. 8 St.	min. 8 St.	min. 8 St.

* die Wahl der Komponenten erfolgt unter Berücksichtigung der klimatischen Bedingungen am Installationsort



14, rue de Fischbach
L-7391 Blaschette · Luxembourg
Tél.+352 33 00 23 · Fax +352 33 66 68
info@solartec.lu
www.solartec.lu

s.à r.l. au capital de 12.500 €
TVA n° 2001 2404 280
R.C. Luxembourg B n° 81344
IBLC n° LU 18733377
CELLULL IBAN LU04 0141 1333 5700 0000